



令和3年1月28日

学校図書館司書

2月には、バレンタインデーがあります。学校図書館では、この時期にぴったりな恋愛の本やレシピ本、少し視野を広げてチョコレートのフェアトレードや児童労働についての本を紹介していきます。

《月別貸出冊数》期間：6月11日～1月28日

	1-1	1-2	1-3	1-4	2-1	2-2	2-3	3-1	3-2	3-3	合計
6月	101	77	94	94	122	70	72	30	35	47	742
7月	55	53	70	79	60	50	42	33	32	39	513
8月	0	0	9	0	0	0	0	0	0	0	9
9月	61	92	57	107	74	47	19	3	6	17	483
10月	64	80	62	70	56	43	17	2	5	21	420
11月	25	29	11	12	50	41	19	1	2	16	206
12月	17	15	12	25	24	20	4	0	3	8	128
1月	28	29	30	20	27	27	3	2	3	14	183
合計	351	375	345	407	413	298	176	71	86	162	2,684

《輪之内中学校の人気図書ランキング》期間：1月5日～1月28日

順位	書名	著者名	出版社名
1	ハリー・ポッターと呪いの子	J・K・ローリング	静山社
1	告白	湊かなえ	双葉社
1	響け！ユーフォニアム2	武田綾乃	宝島社
4	魔法科高校の劣等生1	佐島勤	アスキー・メディアワークス
4	コウノドリ命がうまれる現場から	鈴ノ木ユウ	講談社
4	青くて痛くて脆い	住野よる	KADOKAWA
7	ファンタスティック・ベストと魔法使いの旅	J・K・ローリング	静山社
7	チャールズ・シュルツ	久木ゆづる	KADOKAWA
7	中学生の「合格ルール」教科別必勝の勉強法	秋田洋和	メイツ出版
7	鬼滅の刃片羽の蝶	吾峠呼世晴	集英社

《図書室利用カレンダー》

混雑を避けるため、図書室を利用できる日が決まっています。本の返却が遅れないように気をつけましょう。

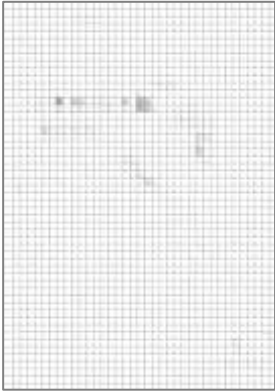
【2月】

月	火	水	木	金
1 1年	2 2年	3 /	4 3年	5 /
8 1年	9 2年	10 /	11 建国記念日	12 3年
15 /	16 /	17 /	18 /	19 全学年 3年最終返却日
22 1-1、1-2	23 天皇誕生日	24 /	25 1-3、1-4	26 2年

# チョコレートのように甘い世界と甘くない現実



『ミタカさんとわたし』 銀色夏生



おさななじみとの何気ない日常。それが幸せ。

変わり者だけど顔がいいからもてるミタカくん。ミタカくんは私の家でテレビ見たり、ごはんを食べたり。二人の平和な日々にいやされるお話。

『ぼくは明日、昨日のきみとデートする』 七月隆文



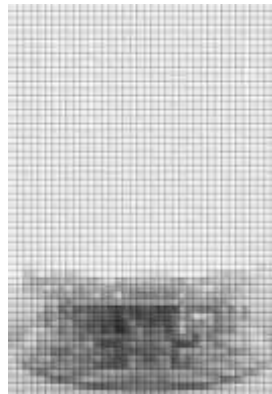
「あなたの未来がわかるって言ったらどうする？」

ぼくが一目ぼれした女の子。やっと交際することができたけど、彼女にはぼくが想像もできない大きな秘密があった…。

『きみの声を聞かせて』 小手鞠るい

透明で静かな二人がとても美しい。

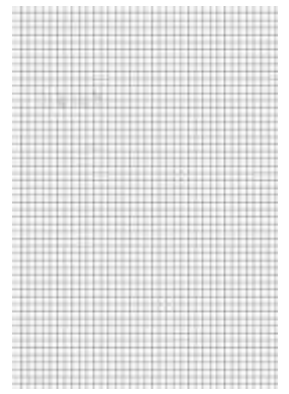
日本に住む少女と、アメリカに住む少年。ふたりはそれぞれ「悲しみ」を抱えながら、SNSを通じて心を通わせていく。



『恋愛写真』 市川拓司

こんなにきれいな片思い、他にはない。

彼女は、ひたむきに彼を思い続ける。最初で最後の恋だとしても。



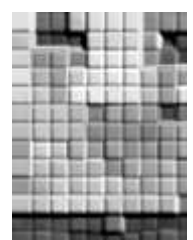
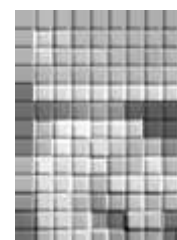
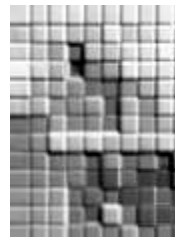
『わたし8歳、カカオ畑で働きつづけて』  
児童労働を考えるNGO=ACE



世の中の知らないことを知る。

朝から晩までカカオ豆の収穫作業を続ける子どもたち。まずは児童労働を知ることから始めてみよう。

『考えよう！やってみよう！フェアトレード』  
渡辺龍也



お店でフェアトレードの商品を探してみよう！  
フェアトレード商品に使ったお金は、どのように生産者を守ることができるのだろう。

最終返却日のお知らせ  
3年生…2月19日(金)  
1・2年生…3月12日(金)

